

sDot

实点科技

总线I/O专家

南京实点电子科技有限公司
Nanjing Solidot Electronic Technology Co.,Ltd.

sDot

CONTENTS

关于我们

01

产品介绍

02

研发能力

03

生产能力

04

质量保障

05

应用行业

06

PART ONE

关于我们 ■

01

■ 公司介绍



实点科技核心团队组建于2012年，并于次年研发出国产插片式I/O模块。2018年，实点科技将战略核心聚焦于总线I/O技术及产品的研究与开发。公司现已完成多轮股权融资，顺利入选南京市培育独角兽企业名录，建立了南京市自动化总线I/O模块控制工程技术研究中心。

目前，实点科技研发团队近百人，行业专家十余人，并拥有完善的系统集成测试、EMC和环境测试及老化测试实验室；自有5000平米的生产基地，配备十万级无尘全自动SMT生产车间、自动化组装测试车间和智能物流仓库。

多年来，实点科技以工业总线为核心，产品在3C、新能源、物流、焊接、水处理、智慧楼宇等行业得到了广泛应用。实点科技始终坚持以客户为中心，踏踏实实做产品，为客户长期价值的实现提供服务。

■ 发展历程

2023-今 创新发展

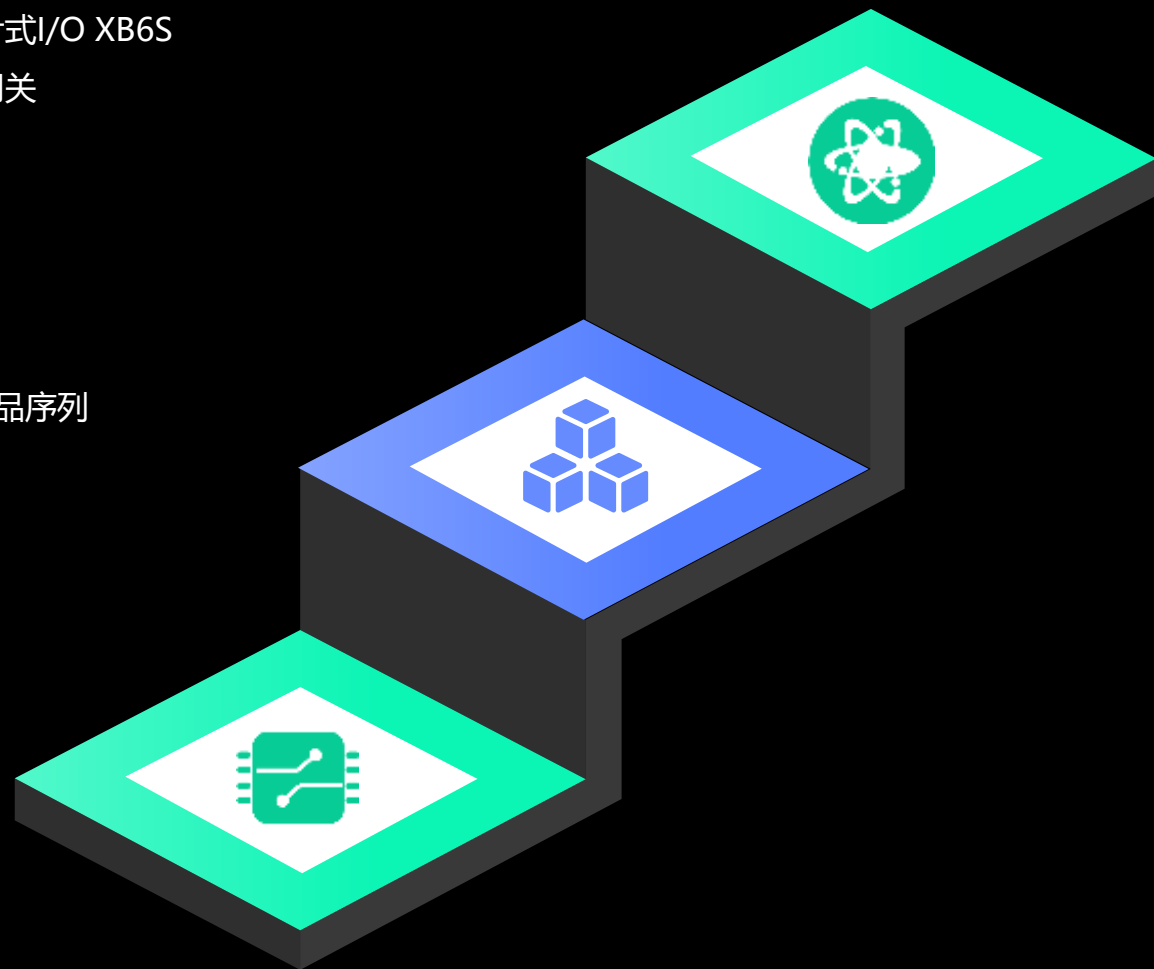
南京市自动化总线I/O模块控制工程技术研究中心
发布X-bus2.0 背板协议
发布新一代插片式I/O XB6S
发布协议转换网关

2021-2022 纵深布局

入选南京市培育独角兽企业名录
完成多轮融资，获产业资本青睐
连续发布多种功能模块，完善产品序列

2018-2020 构建核心

荣获高新技术企业认证
完成Pre-A融资，知名政府资本领投
发布X-Bus1.0背板协议
插片式I/O，一体式I/O相继发布



荣誉资质



PART TWO

产品介绍 ■

02

■ 产品序列

插片式 I/O



分布式 I/O



运动控制模块



■ 产品序列

立式 I/O



卧式 I/O



IP67总线 I/O



■ 产品序列

网关模块



总线阀岛



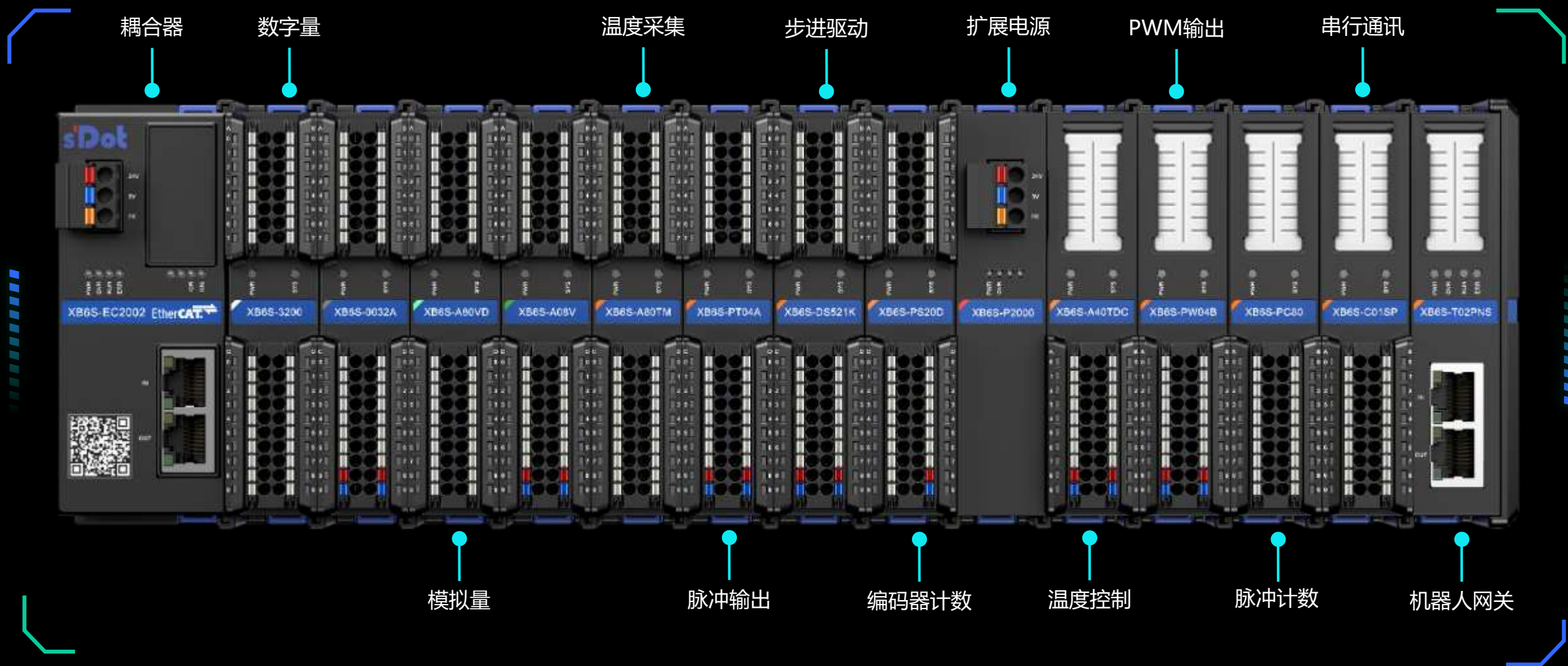
IO-Link总线 I/O



■ 超强抗扰，拒绝掉线——插片式I/O XB6S

sDot

产品经过严格EMC测试，超强抗扰，拒绝掉线；拥有自动诊断、告警、异常日志记录功能



■ 节省配线，应用多元—分布式I/O XBF



- 无需特殊线缆与工具，使用通用工业网线
- 三线制，为传感器供电，省去端子排和电源线
- 不同形态不同防护等级，满足更多使用场景
- 单主站最大支持1024字节，通讯周期典型值1ms
- 可按需进行点数、结构、特殊功能快速定制

■ 运动控制模块



- 步进驱动模块
- 脉冲输出模块
- 四轴脉冲输出模块
- PWM模块
- 脉冲计数模块
- 增量式编码器计数模块
- 绝对值式编码器计数模块
- 超采样高速数字量输出模块
-

■ 一体式I/O



一体式 立式I/O:

- 厚度仅为25mm
- 高速ARM+专用ASIC
- 自带双网口, 模块间可级联



一体式 卧式I/O:

- 高度仅为32mm
- 组态配置简单
- 创新通道指示灯设计



一体式 IP67总线I/O:

- 采用增强塑料材料
- 通用线缆, 兼容性高
- 预留固件升级接口

■ 网关模块



- 协议转换网关
- EtherCAT分支器
- 一体式串行接口网关
- 串行通讯模块
-

■ 总线阀岛



- 一体式阀岛 M12型C2S系列
- 一体式阀岛 网口型C2P系列
- 一体式阀岛 下插式系列
- 一体式阀岛 集线式系列
- 插片式阀岛
-

■ IO-Link总线I/O



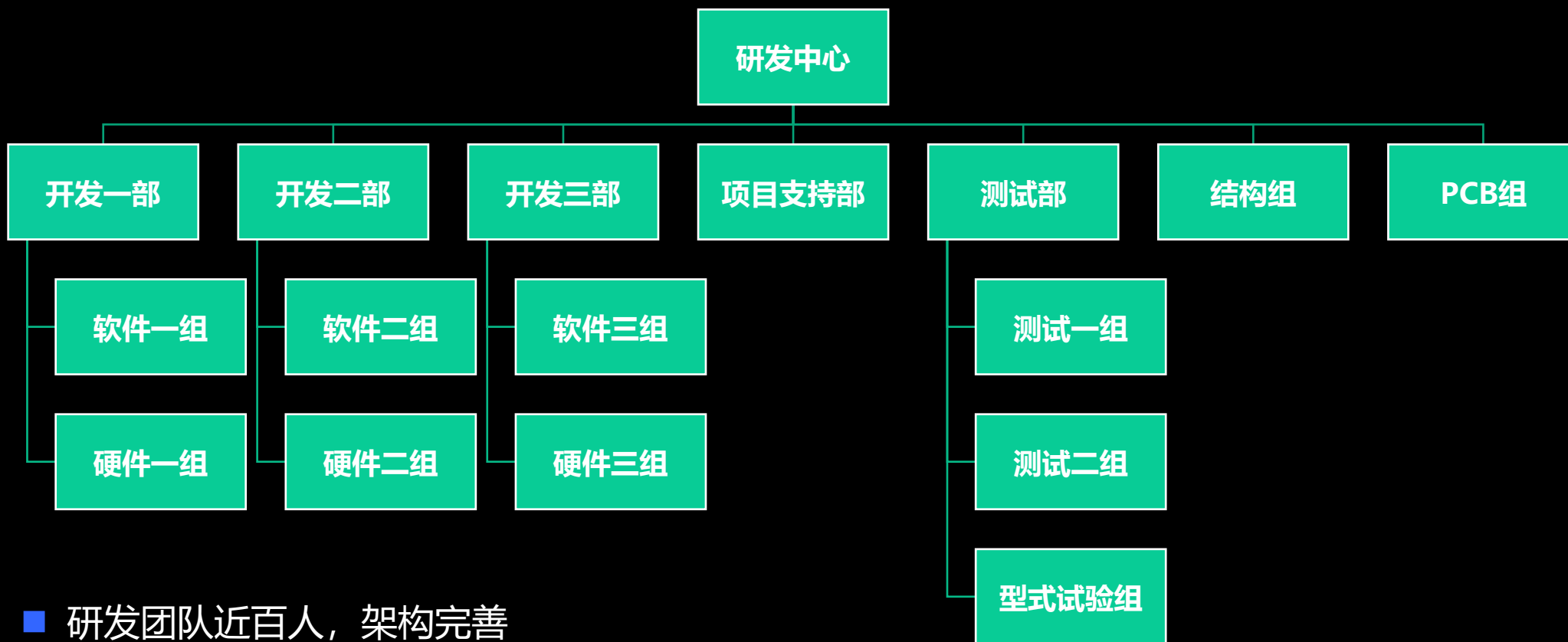
- 高达IP67防护等级
- 采用IO-Link v1.1 规范设计
- 支持多种总线协议
- 可连接各类IO-Link标准从站和标准开关量信号
- 通道级保护和诊断
-

PART THREE

研发能力 ■

03

■ 研发中心组织架构



- 研发团队近百人，架构完善
- 行业技术带头人超10人，经验丰富
- 培养带教活动众多，成长体系健全

技术创新



专利、软著等各类知识产权近百项



新产品基本为国内首发上市



市场响应快速，满足客户个性需求



■ 测试环境

拥有专业的系统集成测试、EMC和环境测试及老化测试实验室



静电放电模拟器



射频传导抗扰度测试系统



射频传导抗扰CDN



电磁干扰去耦夹



电快速瞬变脉冲群模拟器



低压直流电源故障模拟器



组合波雷击浪涌模拟器

■ 测试环境



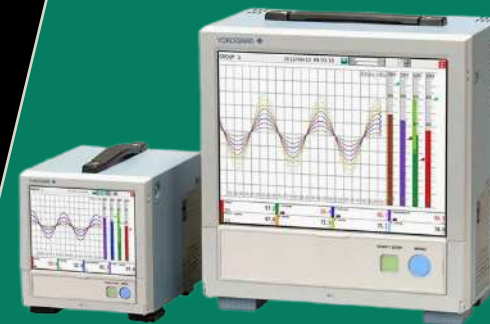
恒温恒湿试验箱



高低温试验箱



耐压测试仪



无纸记录仪

PART FOUR

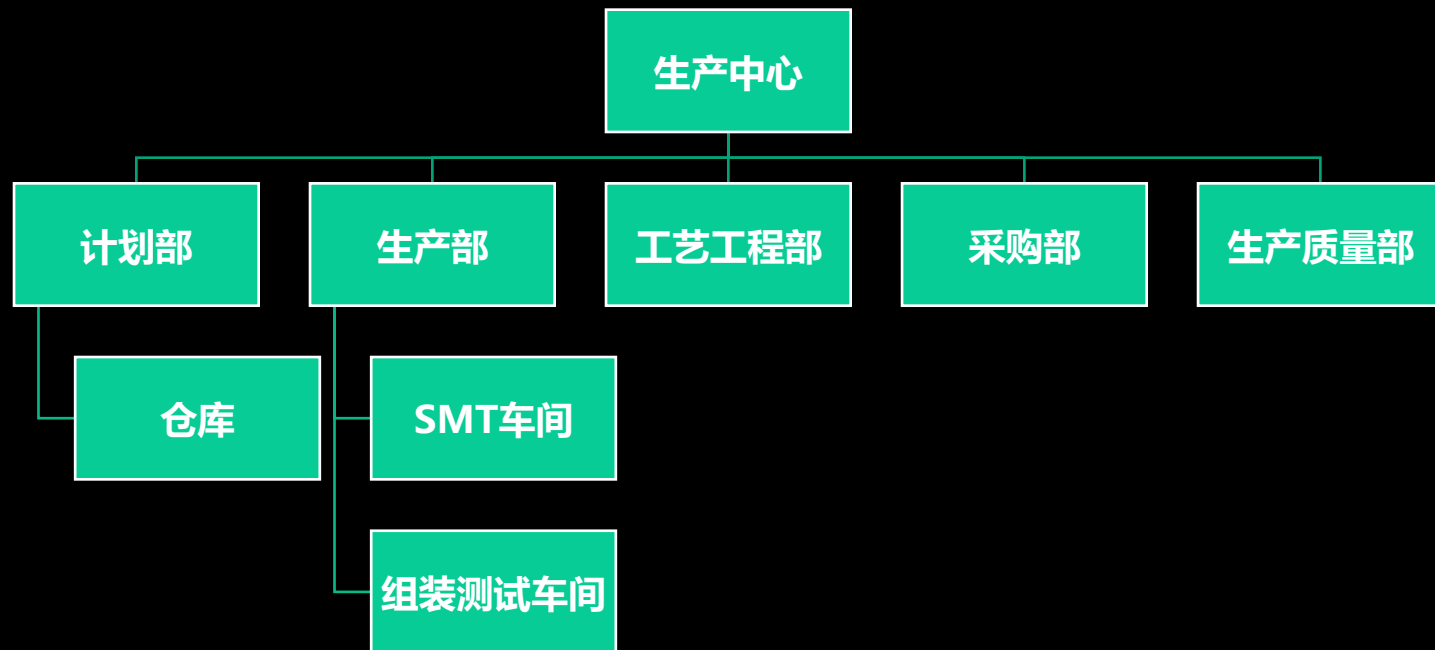
生产能力 ■

04

■ 生产中心组织架构



厂区面积5000平米，智能化生产配置





数智化系统覆盖，产品全过程质量追溯

ERP：业务流程整合

协调企业内部信息流、物流、资金流，包括销售、采购、生产、财务、人力资源等方面。

MES：监控生产过程中的各个环节

实现企业生产计划、调度和控制，监控生产过程中的各个环节，包括生产计划、材料采购、生产调度、生产控制、质量检测等。

WMS：管理库存、调度和监控仓库作业

自动化处理仓库内各个环节，包括货物入库、出库、库存管理、货物移位、货物拣选、装运发货等。

■ 智能化生产中心



■ 十万级无尘全自动SMT生产车间

■ 自动化组装测试车间



■ 智能物流仓库

全自动SMT生产线主要设备



JUKI高速贴片机
RS-1R

- 贴装元件高度：25mm
- 贴装速度：47000cph
- 贴装元件尺寸：镭射激光识别0201（英制008004）芯片~74mm/50*150mm
- 贴装精度：镭射激光识别 ± 0.035 mm
图像识别 ± 0.03 mm
- 装着元件种类：最多112种（换算成8mm）



JUKI高速贴片机
RX-7

- 贴装元件高度：3mm
- 贴装速度：75000cph
- 贴装元件尺寸：镭射激光识别0402（1005）芯片~5mm方形元件
- 贴装精度： ± 0.04 mm
- 贴装头采用了顶级旋转头
- 装着元件种类：最多76种（换算成8mm，使用电动式双轨带式供料器）



JUTZE 3D AOI
Edge

- 设备类型：在线全自动3D AOI
- 特性：2D和3D技术的完美组合
- 适用基板(mm)：50*70 - 510*460
- 基板厚度：0.6~6.0mm
- 分辨率：8 μ m, 10 μ m, 15 μ m
- 外形尺寸(mm)：W1080*D1300*H1850
- 重量：950KG



JUTZE 2D AOI
LI-5000

- 设备类型:Lsize 在线全自动2D AOI
- 适用基板：50mm*70mm~510mm*460mm
- 基板厚度：0.6mm~6.0mm
- 分辨率：5 μ m~15 μ m

■ 组装测试车间

组装测试车间主要生产流程

单板测试

成品组装

功能测试

老化试验

入库测试

模块包装

检验入库

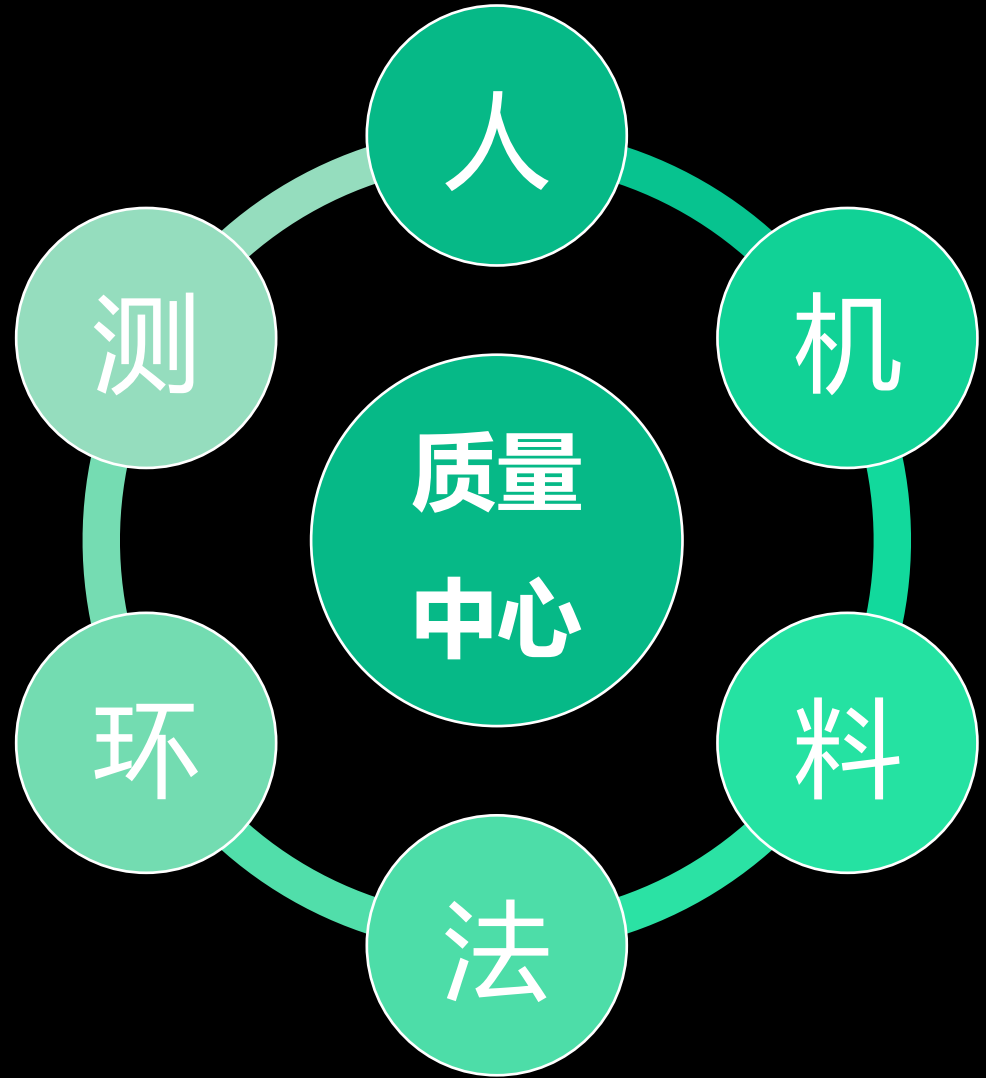


PART FIVE

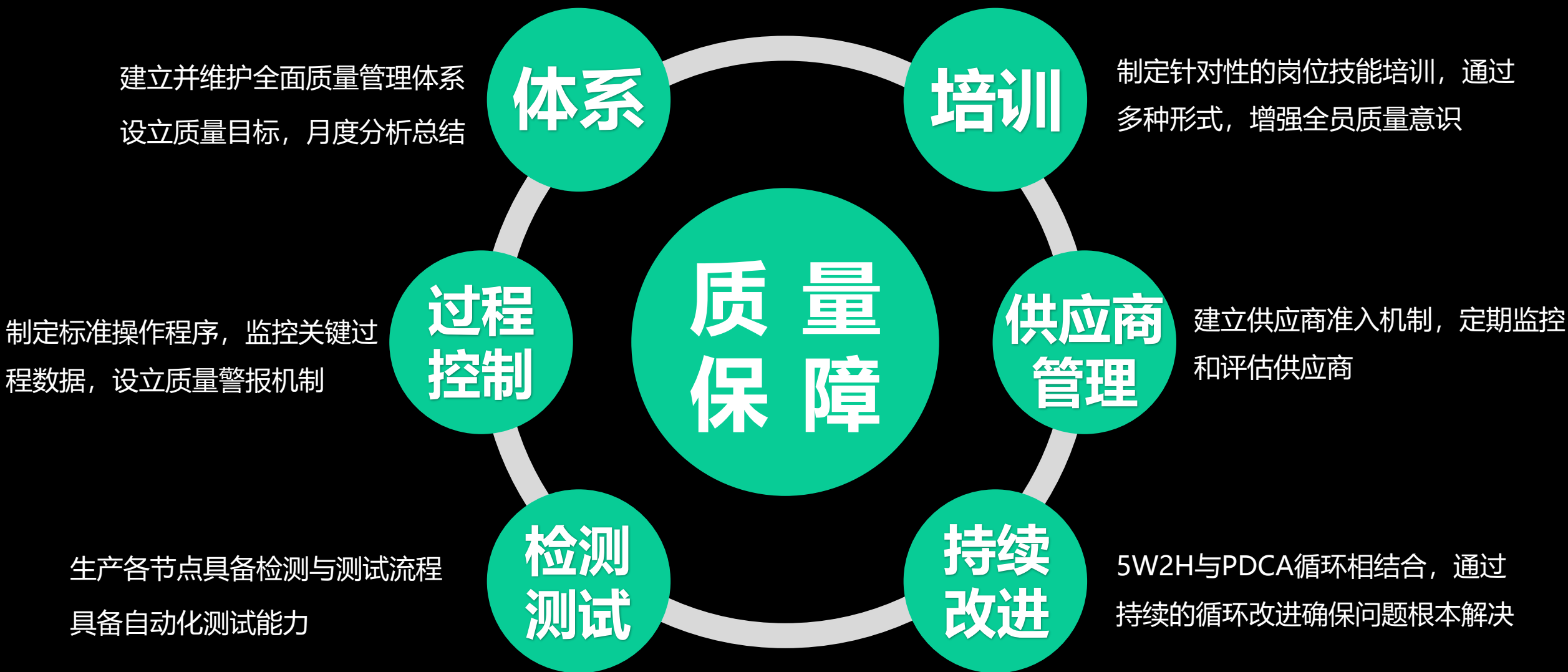
质量保障 ■

05

■ 质量中心组织架构



■ 质量保障



PART SIX

应用行业 ■

06

■ 应用行业

新能源



智能制造



3C



物流



汽车



环保



自动化



电力



化工





感谢观看

实点科技—总线I/O专家



南京实点电子科技有限公司
Nanjing Solidot Electronic Technology Co.,Ltd.